

Bâtiment industriel à vendre (ou à louer)



Immeuble indépendant construit en 2018, détenu en pleine propriété à usage d'activité, stockage, petite logistique, offrant une surface totale bâtie de 3.000 m² sur une parcelle de 7.537 m².

Situé à Berd'Huis, proche de Nogent le Rotrou (28) entre Chartres et Le Mans, accès autoroute à moins de 30 kms.

Caractéristiques de l'immeuble :

Surface bâtie : environ 3000 m² - Entrepôt : environ 2300 m² - Bureaux : environ 700 m²

- Portes sectionnelles 4X5 - Quai de chargement - Puissance électrique tarif jaune / Triphasé
- Hauteur sous poutre de 8 mètres
- Bureaux situés au rez-de-chaussée et au premier étage.
- Espace repas disponible pour le personnel – Sanitaires & douches - Vestiaires
- Nombreuses places de parking pour les employés et les visiteurs.
- Voirie lourde

– Site clos et sécurisé

Contactez SCI LOCAPAILLERIE - Mme CABARET Catherine au 06.42.55.59.82 pour obtenir plus de renseignements et planifier une visite.



Vue extérieure



Hall entrée étage



Hall entrée rez de chaussée



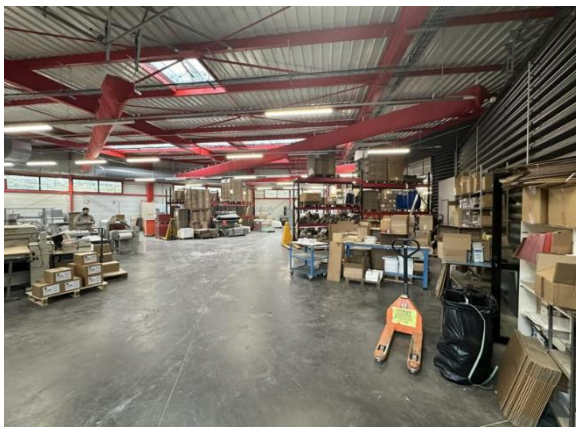
1 Bureau



Atelier n°1



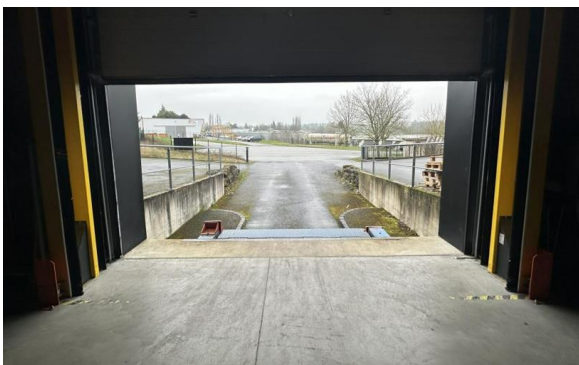
Atelier n°2



Atelier 3



local Stock



Quai déchargement



Parking véhicules

